

# SCHAU, BASILIA!



archäologische  
bodenforschung  
basel-stadt

LOS  
GEHTS!

## Unternimm eine Zeitreise!

Seit 3000 Jahren leben Menschen auf dem Münsterhügel. Sie alle haben ihre Spuren im Boden hinterlassen und bis zu drei Meter mächtige Schichten mit Bauschutt und anderen Abfällen abgelagert. Heute finden Archäologinnen und Archäologen Funde aus allen Zeitepochen, von der Bronzezeit bis in die Neuzeit. Auf dem Archäologischen Rundgang kannst Du diese Spuren entdecken! Hole Dir dazu am Kiosk im Münster den Archäologie-Schlüssel. Er wird Dir die Türen zu unseren unterirdischen Räumen öffnen. Und übrigens: in unserer App zum Archäologischen Rundgang findest Du viele tolle Bilder und Wissenswertes zu unseren archäologischen Info-Stellen. Schau einfach mal hier nach: [www.archaeologie.bs.ch/rundgang](http://www.archaeologie.bs.ch/rundgang)

## 1 MURUS GALLICUS

### Wie sah es hier vor 2100 Jahren aus?

Die Kelten bauten hier einen 6 Meter hohen Mauerwall und einen 30 Meter breiten Graben, um ihr Dorf zu schützen. Die Zeiten waren gefährlich und man hatte Angst vor feindlichen Angriffen. Julius Caesar nannte diesen Wall auf Lateinisch Murus Gallicus, was soviel wie keltische Mauer heisst. Schau mal in die Erdfenster!



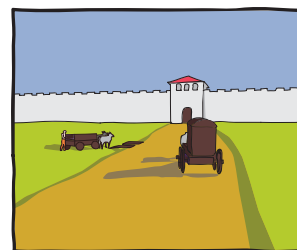
So könnte der **Murus Gallicus** ausgesehen haben.

## 2

## RÖMISCHE UMFASSUNGMAUER

### Wie sah es hier vor 1700 Jahren aus?

Nach einer langen friedlichen Zeit bestand wieder die Gefahr, von Feinden angegriffen zu werden. Darum bauten die Römer eine hohe Mauer um den Münsterhügel. Sie verwendeten dafür auch Steine von zerfallenen Tempeln und Friedhöfen. Der römische Kaiser Valentinian baute später eine zweite Festung auf der anderen Rheinseite. Dank ihm wissen wir, dass der Ort damals „Basilia“ hiess.



So könnte die **römische Umfassungsmauer** ausgesehen haben.

## 3

## KAROLINGISCHE AUSSENKRYPTA

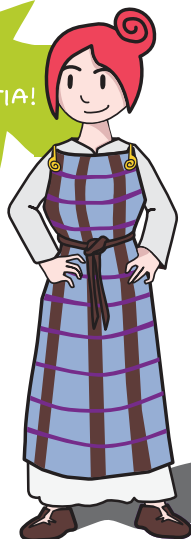
### Wie sah es hier vor 1200 Jahren aus?

Im frühen Mittelalter standen am Münsterplatz Holzhäuser und das erste Basler Münster, das als wichtiges Gebäude ganz aus Stein gebaut war. Hinter dem Münster, dort wo heute die Pfalz ist, lag damals die halb unterirdische Aussenkrypta. Sie wurde vom Bischof und seinem Gefolge als Privatkapelle benutzt. Wenn Du Dich gut umschaust, findest Du einen Altar und Sitzbänke an den Wänden.



So könnte der **Münsterplatz** früher ausgesehen haben.

HALLO  
ICH BIN  
IOINCATIA!



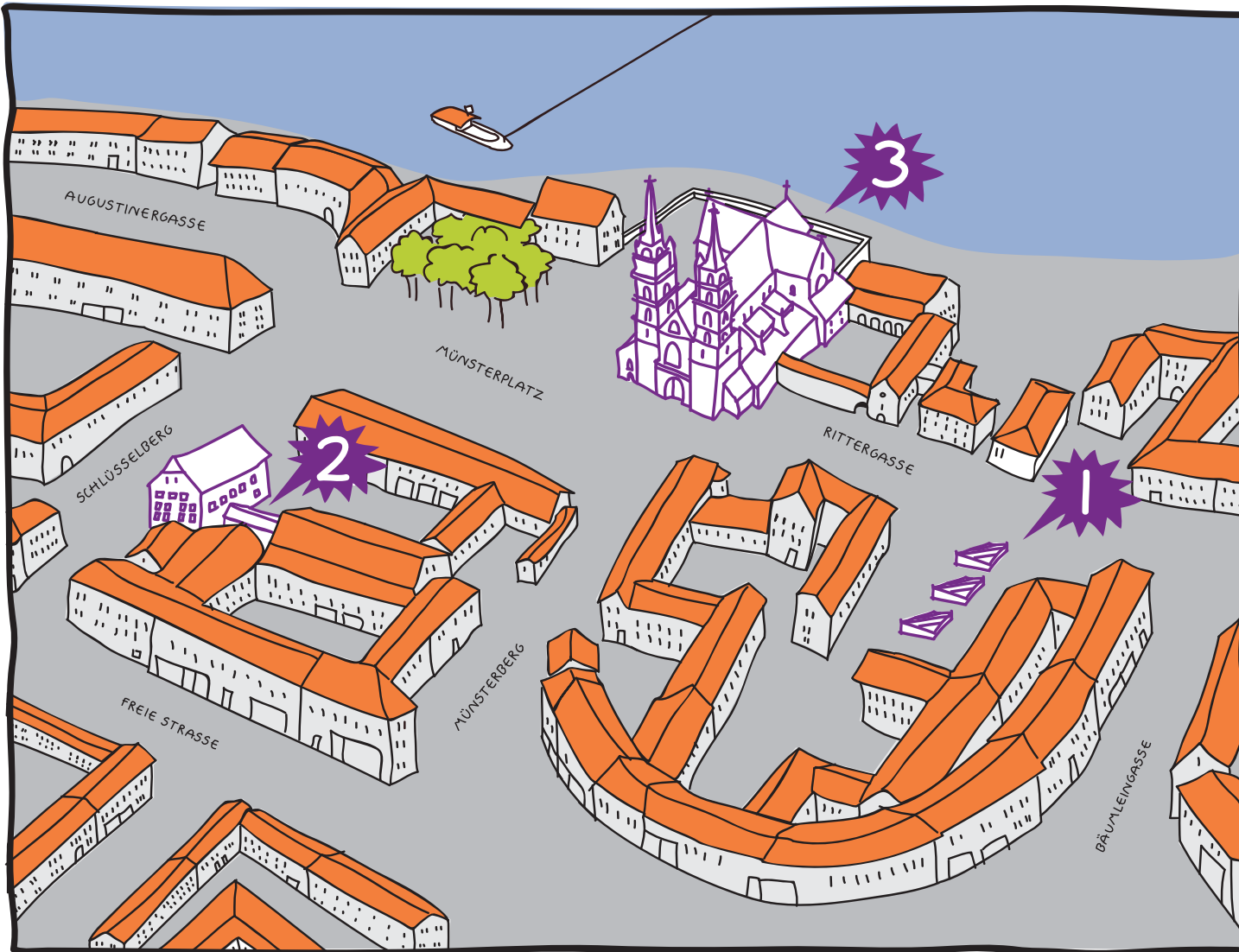
HALLO  
ICH BIN  
VALENS!



HALLO  
ICH BIN  
GUNSO!



# FRAGEBOGEN



## 1 MURUS GALLICUS

- Im mittleren Erdfenster siehst Du vorne die Reste des Mauerwalls, wie er bei der Ausgrabung entdeckt wurde: umgestürzte Mauersteine und einen Erdwall. Was wurde nicht mehr gefunden?
  - a die Holzbalken
  - b die Erde
  - c die Steine
- Im mittleren Erdfenster liegt das Skelett eines Kindes. Aus welcher Zeit stammt es?
  - a aus römischer Zeit
  - b aus keltischer Zeit
  - c aus dem Mittelalter
- Im hintersten Erdfenster siehst Du in der rechten Wand Löcher. Von was stammen diese?
  - a von Nägeln
  - b von Leitungen
  - c von Holzbalken

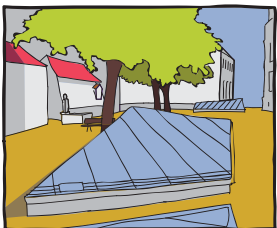
## 2 RÖMISCHE UMFASSUNGSMAUER

- Die drei Grabsteine haben wir an der Rittergasse gefunden. Sie waren in der Umfassungsmauer verbaut. Auf dem linken Grabstein siehst Du zuoberst eine Person. Was ist es?
  - a eine Frau
  - b ein Baby
  - c ein Mann
- Wo lag einst der Stein (Nummer II), der jetzt über der Mauer in der Luft schwebt? Das grosse Bild daneben hilft Dir!
  - a unter der Mauer
  - b im Rhein
  - c auf der Mauer
- Welche Farbe hat der halbrunde Stein (Nummer III), der von einem alten, nicht mehr benutzten Tempel stammt?
  - a rötlich
  - b braun
  - c weiss

## 3 KAROLINGISCHE AUSSENKRYPTA

- Schau an die Decke und auf den Boden! Was zeigen Dir die Markierungen?
  - a die Niklauskapelle
  - b die Aussenkrypta
  - c die Treppe
- Geh den schmalen Gang entlang und suche ein Foto! Wie viele Skelette siehst Du darauf?
  - a 3
  - b 2
  - c 4
- Hier findest Du nicht nur mittelalterliche Mauern, sondern auch Dinge aus anderen Zeiten. Aus welcher Zeit stammt die Grube beim Eingang?
  - a aus keltischer Zeit
  - b aus römischer Zeit
  - c aus dem Mittelalter

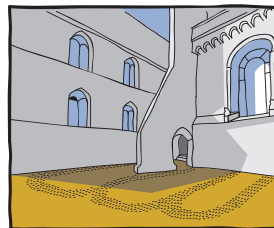
## 1 MURUS GALLICUS



## 2 RÖMISCHE UMFASSUNGSMAUER



## 3 KAROLINGISCHE AUSSENKRYPTA



## FINDEST DU AUCH DIE BODENMARKIERUNGEN?

1

2

1 Keltischer Graben und Wall, Rittergasse 4-10

2 Römischer Grossbau, Schulhof am Schlüsselberg 14

3 Römischer Sodbrunnen, Münsterplatz

Lösungen: 1 Murus Gallicus; 2 Umfassungsmauer; 3 Aussenkrypta; 1, a aus keltischer Zeit / 2, c auf der Mauer; 3, c weiss / 3 Aussenkrypta; 1, b die Aussenkrypta; 2, c 4; 3, a aus keltischer Zeit